

Stopper

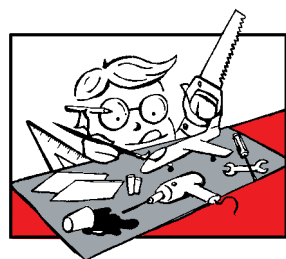
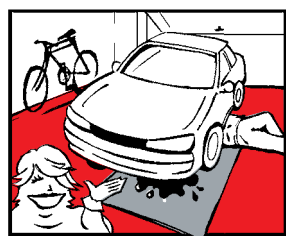
- Sopra un feltro resistente con grandi capacità di assorbimento e ritenzione dei liquidi
- A resistant felt on top, with high capacity of water absorption and retention
- Sobre un fieltro resistente con grandes capacidades de absorción y retención de líquidos
- Au-dessus un feutre résistant avec grandes capacités d'absorption et de rétention des liquides

RIUTILIZZABILE
PIÙ VOLTE

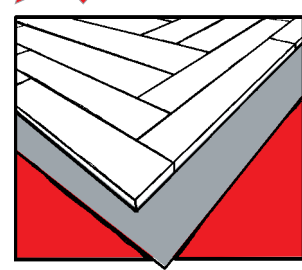
RÉUTILISABLE
PLUSIEURS FOIS

CAN BE USED
MORE THAN ONCE

REUTILIZABLE
MUCHAS VECES



- Sotto una pellicola impermeabile di sicurezza con proprietà antiscivolo
- Underneath, a waterproof anti-slip film
- Debajo una película impermeable de seguridad, con propiedad antideslizante
- Au-dessous une pellicule imperméable de sécurité avec propriété antidérapante



Niente più **macchie, rumori, umidità.**
 No more **spots, noises, moisture.**
 No más **manchas, ruidos, humedad.**
 Pas plus **taches, bruits, humidit .**



aspetto - aspect aspecto - aspect	piano - flat plano - uni
composizione - composition composición - composition	100% fibre sintetiche - 100% synthetic fibres 100% fibras sintéticas - 100% fibres synthétiques
peso totale - total weight peso total - poids total	250 g/m2
dimensione pezze size of the rolls medida piezas dimensions des pièces	h. cm 100/200 x 25 ml
destinazione - use utilización - utilisation	protezione superfici - surface protection protección superficies - protection surfaces

Ci riserviamo il diritto di apportare ai nostri prodotti, senza preavviso, ogni modifica necessaria
 Montecolino S.p.A. reserves to itself to make any variations
 Nous nous réservons le droit d'apporter à nos produits, sans préavis, toute modification nécessaire
 Nos reservamos el derecho de modificar nuestros productos, sin previo aviso

PALLBOX BBQ

impermeabile a oli e grassi - impermeable to oils - impermeable a los aceites - imperméable aux huiles

composizione - composition
composición - composition

100% PES bifalda - 100% PES bicolored
100% PES con dos capas - 100% PES bicolore

peso totale - total weight
peso total - poids total

440 g/m2 (+/- 7,5%)

pallbox

da 30 pezzi misura 80x120 cm - containing 30 rolls, size 80x120 cm
de 30 rollos, medida 80x120 cm - de 30 rouleaux, mesure 80x120 cm

numero colori - number of the colours
número de colores - nombre de coloris

nero/grigio - black/grey
negro/gris - noir/gris

rotoli di misure speciali a richiesta - rolls of special sizes on request
rollos de medidas especiales a solicitud - rouleaux de mesures spéciales sur demande



PALLBOX PET-KIT

aspetto - aspect - aspecto - aspect

tufted floccato - flocced tufted - tufted flock - tufted flock

composizione - composition
composición - composition

100% PP

fondo - backing - soporte - dossier

PVC

peso totale - total weight
peso total - poids total

2600 g/m2

disegni - designs - dibujos - dessins

2 cane e gatto - 2 dog and cat - 2 perro y gato - 2 chien et chat

dimensione tappeto - mat size
medida felpudo - dimension tapis

cm.40x60

ciotole - bowls - cuencos - bols

2 100% inox - ø cm.13

pallbox

40 pezzi - 40 pieces - 40 unidades - 40 pièces



NASTRI BIADESIVI TELATI - LINEN BIADHESIVE TAPES CINTAS BIADHESIVAS DE TELA RUBANS BI-ADHÉSIF TOILÉS

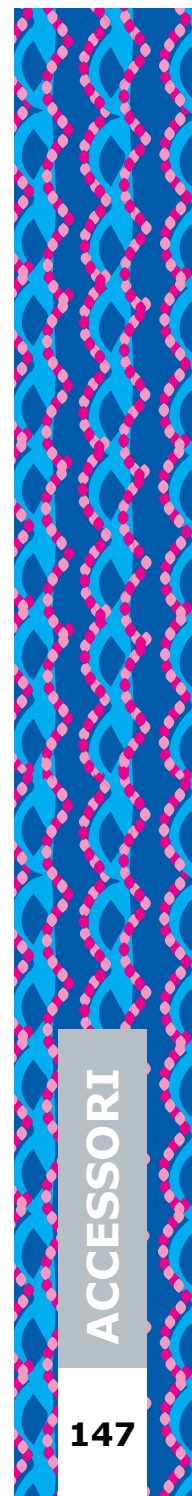


supporto - support - soporte - support	tessuto cotone - cotton cloth - tejido algodón - tissu coton
carico di rottura - breaking load carga de ruptura - résistance à la rupture	26,5 Kg/cm
adesione - adhesion adhesión - adhérence	g/cm 250/400 adesivizzazione inferiore sul lato pavimento per consentire la totale rimozione del nastro senza residui lower adhesion on the floor side to allow the total removal of the tape without leaving any glue trace adhesivo inferior en el lado del suelo para permitir la completa eliminación de la cinta sin residuos la partie de l'adhésif fixé au sol ne laisse aucun résidu après son enlevement
dimensioni - dimensions medidas - dimensions	spessore - thickness - espesor - épaisseur mm 0,25 altezza - width - ancho - largeur mm 50/25/15 lunghezza - length - largo - longueur ml 50
adesivo - adhesive - adhesivo - adhésif	caucciù - caoutchouc - caucho
liner	carta bisiliconata gr.78 - bi-siliconed paper gr.78 papel bisiliconado gr.78 - papier bisiliconé gr.78
utilizzo use utilización utilisation	posa pavimenti per mostre e fiere to be used in laying floors for shows and fairs instalación pavimentos para salones y exposiciones pose de revêtements sol pour salons et expositions
confezioni - packing cajas - boîtes	scatole da 16/32/52 nastri - boxes of 16/32/52 tapes cajas de 16/32/52 cintas - boîtes de 16/32/52 rubans

NASTRI BIADESIVI NON TELATI LINEN BIADHESIVE TAPES (NOT LINEN) CINTAS BIADHESIVAS (NO DE TELA) RUBANS BI-ADHÉSIF (NO TOILÉS)



supporto - support soporte - support	LDPE semitrasparente blu - LDPE semitransparent blue LDPE semitrasparente azul - LDPE semi-transparent bleu
carico di rottura - breaking load carga de ruptura - résistance à la rupture	17 N/cm
adesione - adhesion adhesión - adhérence	g/cm 250/400 adesivizzazione inferiore sul lato pavimento per consentire la totale rimozione del nastro senza residui lower adhesion on the floor side to allow the total removal of the tape without leaving any glue trace adhesivo inferior en el lado del suelo para permitir la completa eliminación de la cinta sin residuos la partie de l'adhésif fixé au sol ne laisse aucun résidu après son enlevement
dimensioni - dimensions medidas - dimensions	spessore - thickness - espesor - épaisseur mm 0,14 altezza - width - ancho - largeur mm 50 lunghezza - length - largo - longueur ml 50
adesivo - adhesive - adhesivo - adhésif	gomme sintetiche sulla faccia interna, gomme sintetiche removibili sulla faccia esterna synthetic rubbers on the internal face, removable synthetic rubbers on the external face gomas sintéticas sobre la cara interna, gomas sintéticas removibles sobre la cara externa gommess syntétiques sur la face intérieure, gommess syntétiques amovibles sur la face extérieure
liner	carta bisiliconata gr.78 - bi-siliconed paper gr.78 papel bisiliconado gr.78 - papier bisiliconé gr.78
utilizzo use utilización utilisation	posa temporanea pavimenti per mostre e fiere to be used in temporary laying floors for shows and fairs instalación temporal de pavimentos para salones y exposiciones pose temporaire de revêtements sol pour salons et expositions
confezioni - packing cajas - boîtes	scatole da 12 nastri - boxes of 12 tapes cajas de 12 cintas - boîtes de 12 rubans



NASTRI ADESIVI TELATI COLORATI - LINEN ADHESIVE TAPES COLOURED
CINTAS ADHESIVAS DE TELA DE COLORES - RUBANS ADHÉSIF TOILÉS COLORÉS

supporto - support - soporte - support	cotone stabilizzato 35%, PES 65% - stabilized cotton 35%, PES 65% algodón estabilizado 35%, PES 65% - coton stabilisé 35%, PES 65%
adesivo - adhesive - adhesivo - adhésif	gomma solvente - solvent rubber - caucho solvente - caoutchouc solvant
colori - colours - colores - coloris	6
dimensioni dimensions medidas dimensions	spessore-thickness-espesor-épaisseur mm 0,30 altezza-width-ancho-largeur mm 50 lunghezza-length-largo-longueur ml 50
confezioni - packing cajas - boîtes	scatole da 24 nastri - boxes of 24 tapes cajas de 24 cintas - boîtes de 24 rubans
carico di rottura - breaking load carga de ruptura - résistance à la rupture	58,8N/10 mm
allungamento alla rottura extension to break extensión a la rupture allongement à la rupture	12%
adesione - adhesion - adhesión - adhérence	g/cm 250
condizioni di conservazione	temperatura di conservazione tra i 15° e i 25°C e umidità relativa al 50%. Se l'articolo è conservato ad una temperatura inferiore ai 15°C, raccomandiamo di mantenere l'articolo a temperatura ambiente per un minimo di 24 ore prima di utilizzarlo.
storage conditions	For the best shelf time storage temperature should be 15°C to 25°C and relative humidity 50% (+/- 30%). If the material is stored below 15°C, we recommend to store the material for a minimum of 24 hours at room temperature, before you start to work with it.
condiciones de almacenamiento	la mejor temperatura de almacenamiento debe estar entre 15 ° y 25 ° C y una humedad relativa del 50% (+/- 30%). Si el artículo se almacena a una temperatura inferior a 15 ° C, se recomienda mantener el artículo a temperatura ambiente durante un mínimo de 24 horas antes de usar.
stockage conditions	la meilleure température de stockage doit être comprise entre 15 ° et 25 ° C et une humidité relative de 50% (+/- 30%). Si l'article est stocké à une température inférieure à 15 ° C, nous recommandons de conserver l'article à la température ambiante pendant un minimum de 24 heures avant de l'utiliser.



NASTRI ADESIVI TESSUTO COLORATI - LINEN ADHESIVE CLOTH COLOURED
CINTAS ADHESIVAS DE TEJIDO DE COLORES - RUBANS ADHÉSIF TISSU COLORÉS

supporto - support - soporte - support	viscosa - viscoso - viscosa - viscoso
adesivo - adhesive - adhesivo - adhésif	gomma naturale - natural rubber - caucho - caoutchouc
colori - colours - colores - coloris	7
dimensioni dimensions medidas dimensions	spessore-thickness-espesor-épaisseur mm 0,25 altezza-width-ancho-largeur mm 50 lunghezza-length-largo-longueur ml 50
confezioni - packing cajas - boîtes	scatole da 16 nastri - boxes of 16 tapes cajas de 16 cintas - boîtes de 16 rubans
carico di rottura - breaking load carga de ruptura - résistance à la rupture	kg/cm 6,5
allungamento alla rottura extension to break extensión a la rupture allongement à la rupture	15%
adesione - adhesion - adhesión - adhérence	g/cm 250
condizioni di conservazione	temperatura di conservazione tra i 15° e i 25°C e umidità relativa al 50%. Se l'articolo è conservato ad una temperatura inferiore ai 15°C, raccomandiamo di mantenere l'articolo a temperatura ambiente per un minimo di 24 ore prima di utilizzarlo.
storage conditions	For the best shelf time storage temperature should be 15°C to 25°C and relative humidity 50% (+/- 30%). If the material is stored below 15°C, we recommend to store the material for a minimum of 24 hours at room temperature, before you start to work with it.
condiciones de almacenamiento	la mejor temperatura de almacenamiento debe estar entre 15 ° y 25 ° C y una humedad relativa del 50% (+/- 30%). Si el artículo se almacena a una temperatura inferior a 15 ° C, se recomienda mantener el artículo a temperatura ambiente durante un mínimo de 24 horas antes de usar.
stockage conditions	la meilleure température de stockage doit être comprise entre 15 ° et 25 ° C et une humidité relative de 50% (+/- 30%). Si l'article est stocké à une température inférieure à 15 ° C, nous recommandons de conserver l'article à la température ambiante pendant un minimum de 24 heures avant de l'utiliser.



composizione composition composición composition	film di poliestere trattato treated film of polyester película en poliéster tratada film en polyester traité
spessore - thickness espesor - épaisseur	75 micron
carico alla rottura breaking load carga de ruptura résistance à la rupture	> 15 N/mm
allungamento alla rottura extension at break extensión a la ruptura allongement à la rupture	150%
dimensione rotoli size of the rolls medida rollos dimension des pièces	h. cm. 30 x 50 ml h. cm. 30 x 100 ml h. cm. 30 x 200 ml
destinazione use utilización utilisation	per giunte incollate tra teli di erbe sintetiche (rispetta la normativa FIFA) for glued joints between two strips of synthetic grass (observes the FIFA regulations) por juntas pegadas entre dos rollos de césped artificial (sigue la normativa FIFA) pour collage des joints entre deux rouleaux de gazon synthétique (observe la normative FIFA)



SUPPORTO PER GIUNTE

ELASTOGUM

aspetto - aspect aspecto - aspect	piano - flat plano - plat
composizione composition composición composition	100% gomma SBS-SBR nera 100% SBS-SBR black rubber 100% goma SBS-SBR negra 100% gomme SBS-SBR noire
peso totale total weight peso total poids total	1.100 g/m ²
dimensione pezze size of the rolls medida piezas dimension des pièces	h.cm 100 x ml 50



POLIETILENE IN FOGLIA - FILM LDPE GREEN - POLIETILENO EN HOJA - POLYÉTHYLÈNE EN FEUILLE

spessore - thickness espesor - épaisseur	60/100 micron
peso - weight peso - poids	55/92 g/m ²
peso bobina - weight of the roll peso rollo - poids du rouleau	60 kg approx.
altezza - width ancho - largeur	rotoli da cm. 110 apribili a cm. 440 rolls cm. 110 width that can be opened till cm. 440 rollos de cm. 110 / abiertos llegan a cm. 440 rouleaux de cm. 110 avec développement cm. 440
area di copertura - covering area àrea de cobertura - zone de couverture	1100/670 m ² (+/- 10%)
destinazione use utilización utilisation	protezione superfici di usura heavy traffic surfaces protection protección superficies de desgaste protection des surfaces d'usure



per minimo kg 1000 possibilità di stampa a 1 colore - printable at 1 colour for a minimum quantity of 1000 Kg
por minimo kg 1000 posibilidad de impresión a 1 color - par minimum de kg 1000 possibilité d'impression à 1 couleur

SOTTOMOQUETTE



aspetto - aspect aspecto - aspect	piano - flat plano - plat
composizione composition composición composition	100% PP-PES
peso totale - total weight peso total - poids total	650 g/m ²
dimensione pezze size of the rolls medida piezas dimension des pièces	h.cm 200 x 30 ml
destinazione use utilización utilisation	supporto alle moquette tufting come spessore ed isolamento under tufting to make density and isolation soporte a las moquetas tufting como espesor y aislamiento support aux moquettes tuftées comme épaisseur et isolement



- cm 50 x ml 190/200
bianco - white
blanco - blanc



- cm 12,5 x ml 150
trasparente - transparent
transparente - transparent

POLIETILENE ESTENSIBILE BIANCO - WHITE POLYETHYLENE STRETCH FILM POLIETILENO EXTENSIBLE BLANCO - POLYÉTHYLÈNE EXTENSIBLE BLANC

spessore - thickness
espesor - épaisseur

0,023 mm

peso/misure - weight/sizes
peso/medidas - poids/dimensions

2,5 kg/rotolo cm 50 x ml 190/200 - 0,45 kg/rotolo cm 12,50 x ml 150
2,5 kg/roll cm 50 x ml 190/200 - 0,45 kg/roll cm 12,50 x ml 150
2,5 kg/rollo cm 50 x ml 190/200 - 0,45 kg/rollos cm 12,50 x ml 150
2,5 kg/rouleau cm 50 x ml 190/200 - 0,45 kg/rouleau cm 12,50 x ml 150

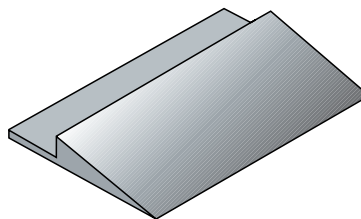
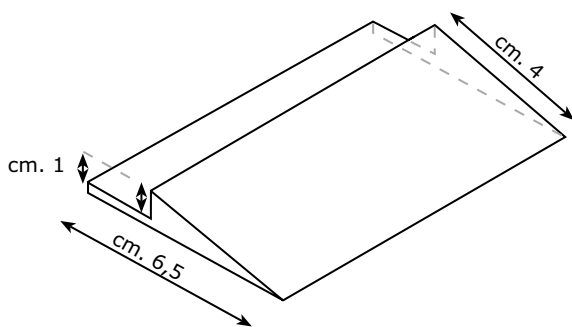
destinazione - use
utilización - utilisation

protezione, imballi, etc. - protection, packing, etc.
protección, embalajes, etc. - protection, emballages, etc.

confezione - package
cajas - boîtes

h. 50 cm scatole da 6 rotoli - h. 12,5 cm scatole da 48 rotoli
h. 50 cm boxes of 6 rolls - h. 12,5 cm boxes of 48 rolls
h. 50 cm cajas de 6 rollos - h. 12,5 cm cajas de 48 rollos
h. 50 cm boîtes de 6 rouleaux - h. 12,5 cm boîtes de 48 rouleaux

BORDO IN GOMMA - RUBBER EDGE - BORDE EN GOMA - BORD EN GOMME



dimensione pezze - size of the rolls
medida piezas - dimension des pièces

ml 25/50

POLIURETANO



composizione - composition
composición - composition

100% PU

Spessore-thickness
Espesor-épaisseur

3/10 mm.

Dimensione pezze-size of the rolls
Medida piezas-dimension des pièces

h.cm.200 x ml 30 (3 mm)
h.cm.200 x ml 20 (10 mm)



3 mm.



10 mm.

SPUGNA AUTOADESIVA

Peso totale - Total weight
Peso total - Poids total

360 gr/mq

Spessore-thickness
Espesor-épaisseur

3,4 mm.

Altezza-Width-Ancho-Largeur

h.cm.160



FETTUCCIA TERMOADESIVA - THERMOADESIVE TAPE CONTA TERMOADHESIVA - RUBAN THERMOADHÉSIF

aspetto - aspect aspecto - aspect	bicolore - bicolored bicolor - bicolor
composizione composition composición composition	60% viscosa - 40% filato termofusibile 60% viscose - 40% thermofusibile yarn 60% viscosa - 40% hilado termofusible 60% viscose - 40% filé thermofusible
uso use uso usage	applicare con ferro da stiro (100° C) stick with iron (100° C) aplicar con plancha (100° C) appliquer avec fer à repasser (100° C)
dimensione pezze - size of the rolls medida piezas - dimension des pièces	h. mm 40 x ml 50



COLLE ADESIVE - ADHESIVE GLUES - COLAS ADHESIVAS - COLLES ADHÉSIVES

Ultrabond Turf PU 1K



È un adesivo a base di resina poliuretanicogroindurente monocomponente pronto per l'uso, adatto per l'incollaggio sia interno che esterno delle bande di giunzione tra i teli di erba sintetica. Il prodotto di consistenza pastosa è facilmente applicabile con spatola dentata n. 3 o 4 ed è utilizzabile a temperature variabili tra gli 0°C e i +35°C con un tempo aperto di 90 minuti a 23°C. Il consumo ottimale è di ca. 250-260 gr per metro lineare di banda di giunzione da cm 30. Dopo l'indurimento (ca. 24 ore) Ultrabond Turf PU 1K diventa elastico, resistente all'umidità, all'acqua, al calore ed agli agenti atmosferici.

Confezioni: Fustino da 15 kg / Fustino da 7 kg / Salsiccio alluminio da 600 cc.

It is a polyurethane hygrohardening monocomponent glue. It is used for the bonding of the jointing strips between synthetic grass rolls, both indoor and outdoor. The product, with a doughy consistency, is easy to apply using a notched trowel nr. 3 or 4. The temperature can vary between 0°C and +35°C with an open time of 90 minutes at +23°C. Optimal use: approx. 250-260 gr per linear meter of 30 cm wide jointing strips. After the hardening (24 hours approx.) Ultrabond Turf PU 1K becomes elastic, humidity proof, water proof, heat proof and resistant to atmospheric agents.

Packaging: drum of 15 Kg / drum of 7 Kg / aluminium bags of 600 cc

Es una cola a base de resina poliuretánica higroendurecedora monocomponente. Apto para el encolamiento interior y exterior de las bandas de unión entre los rollos de césped sintético. Esta cola, con una consistencia pastosa, puede ser aplicada facilmente mediante una espátula dentada nr. 3 o 4, y no debe ser utilizada a temperaturas inferiores a 0°C o superiores a +35°C, con un tiempo abierto de 90 minutos a +23°C. Consumo optimal: 250-260 gr aprox. por metro lineal de banda de unión de 30 cm de ancho. Después el endurecimiento (24 horas aprox.) Ultrabond Turf PU 1K se pone elástico, resistente a la humedad, al agua, al calor y a los agentes atmosféricos.

Confecciones: tambor de 15 Kg / tambor de 7 Kg / bolsa de aluminio de 600 cc

Elle est une colle à base de résine polyuréthanique, hygro-durcisseur monocomposant. Apte pour le collage intérieur et extérieur des bandes de jonction pour la pose du gazon synthétique. Le produit, de consistance pâteuse, peut être facilement appliqué avec une spatule dentée nr. 3 ou 4 et qui est utilisable à des températures supérieures à 0°C et inférieures à +35°C, avec un temps ouvert de 90 minutes à +23°C. Consommation optimale: 250-260 gr par mètre linéaire de bande de jonction de 30 cm de large. Après le durcissement (24h environ) Ultrabond Turf PU 1K devient élastique, résistant à l'humidité, à l'eau, à la chaleur et aux agents atmosphériques.

Confections: baril de 15 Kg / baril de 7 Kg / sachet d'aluminium de 600 cc

Ultrabond Turf PU 2K



È un adesivo a due componenti costituito da una parte A, a consistenza di pasta densa, e da un induritore, parte B. Mescolando accuratamente tra di loro i due componenti si ottiene una pasta di colore uniforme facilmente applicabile con una spatola dentata n. 3 o 4; è utilizzabile a temperature variabili tra gli 0°C e i +35°C con un tempo aperto di circa 70 minuti a 23°C. Il consumo ottimale è di 350-380 gr per metro lineare di banda di giunzione da cm 30. Dopo l'indurimento (ca. 24 ore) che avviene per reazione chimica senza ritiri, Ultrabond Turf PU 2K si trasforma in un film tenace con caratteristiche elevate di adesione a qualsiasi supporto. **Confezioni: fustino da 15 Kg**

It's a two-component glue: component A, with the consistency of thick paste, and a hardener, component B. The 2 components have to be mixed very carefully to get a paste easy to apply using a notched trowel nr. 3 or 4. The temperature can vary between 0°C and +35°C with an open time of approximately 70 minutes at 23°C. Optimal use: is 350-380 gr approx. per linear meter of 30 cm wide jointing strip. After the hardening (approx. 24 hours) which occurs by chemical reaction without shrinkage, Ultrabond Turf PU 2K becomes a tough film with high properties of adhesion to any kind of material. **Packing: drum of 15 kg**

Es una cola a 2 componentes: componente A, con la consistencia de pasta espesa, y un endurecador, componente B. Los dos componente tienen que ser mezclados para obtener una pasta que puede ser aplicada fácilmente con una espátula dentada n. 3 o 4; esta pasta no debe ser utilizada a temperaturas inferiores a 0°C o superiores a 35°C, con un tiempo abierto de 70 minutos a +23°C. Consumo optimal: 350-380 gr aprox. por metro lineal de banda de unión de 30 cm de ancho. Después el endurecimiento (24 horas aprox.) Ultrabond Turf PU 2K se transforma en una película tenaz con elevadas características de adherencia sobre cualquier soporte. **Confecciones: tambor de 15 kg**

Il s'agit d'une colle bicomposant: le composant A, avec consistance de pâte épaisse, et un durcisseur, composant B. Les 2 composants doivent être mélangés parmi eux, pour obtenir une pâte qui peut être facilement appliquée avec une spatule crantée nr. 3 ou 4 et qui peut être utilisée à des températures supérieures à 0°C et inférieures à +35°C avec un temps ouvert de 70 minutes à 23°C. Consommation optimale: 350-380 gr par mètre linéaire de bande de jonction de 30 cm de largeur. Après le durcissement (24 heures environ) qui arrive sans retraits, Ultrabond Turf PU 2K se transforme dans un film résistant avec des caractéristiques élevées d'adhésion à n'importe quel support. **Confections: baril de 15 kg**